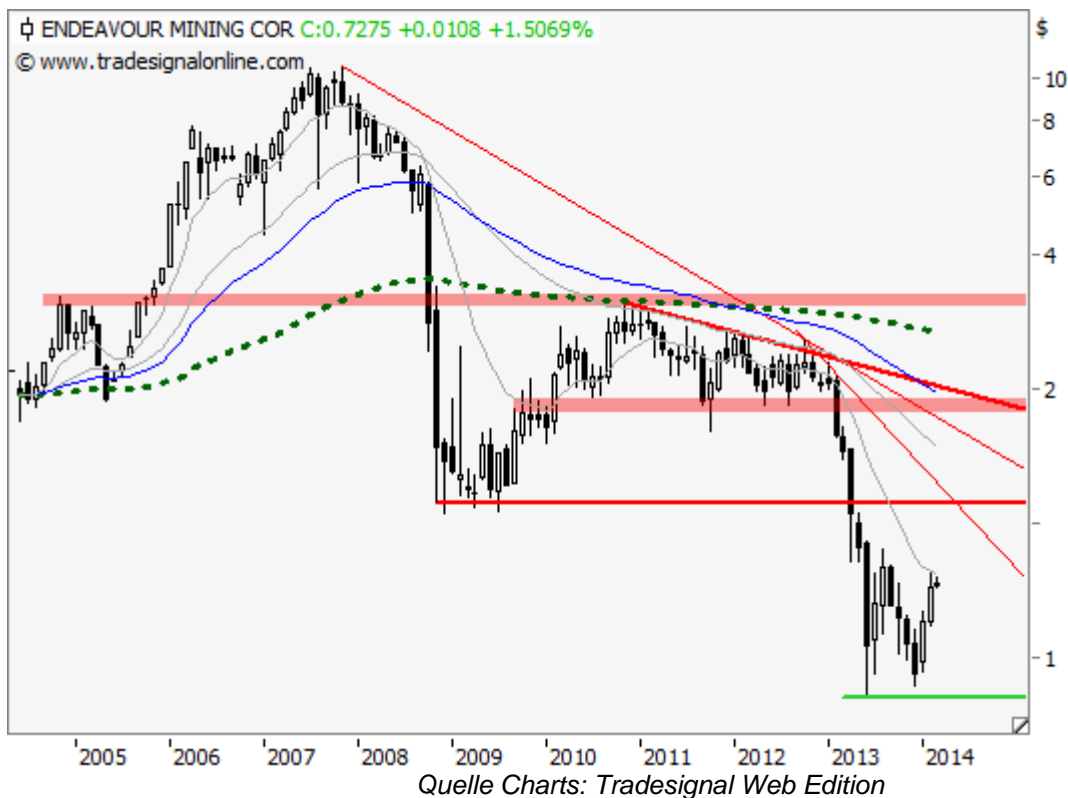


Endeavour Mining - Weiteres Potenzial über dem SMA200

05.03.2014 | [Christian Kämmerer](#)

Das kanadische Minenunternehmen [Endeavour Mining Corp.](#) zeigt sich bereits seit dem Sommertief des Jahres 2013 bei 0,41 USD in einer Bodenbildungsphase. Der Ausverkauf seit Anfang 2013 kehrt sich damit um und könnte bei weiterem Willen der Käufer auch durchaus zusätzliche Früchte tragen. Warum nunmehr gerade der gleitende 200-Tage-Durchschnitt (SMA - aktuell bei 0,77 USD) dabei eine große Rolle spielt, soll wie immer an dieser Stelle im Nachgang bewertet werden.



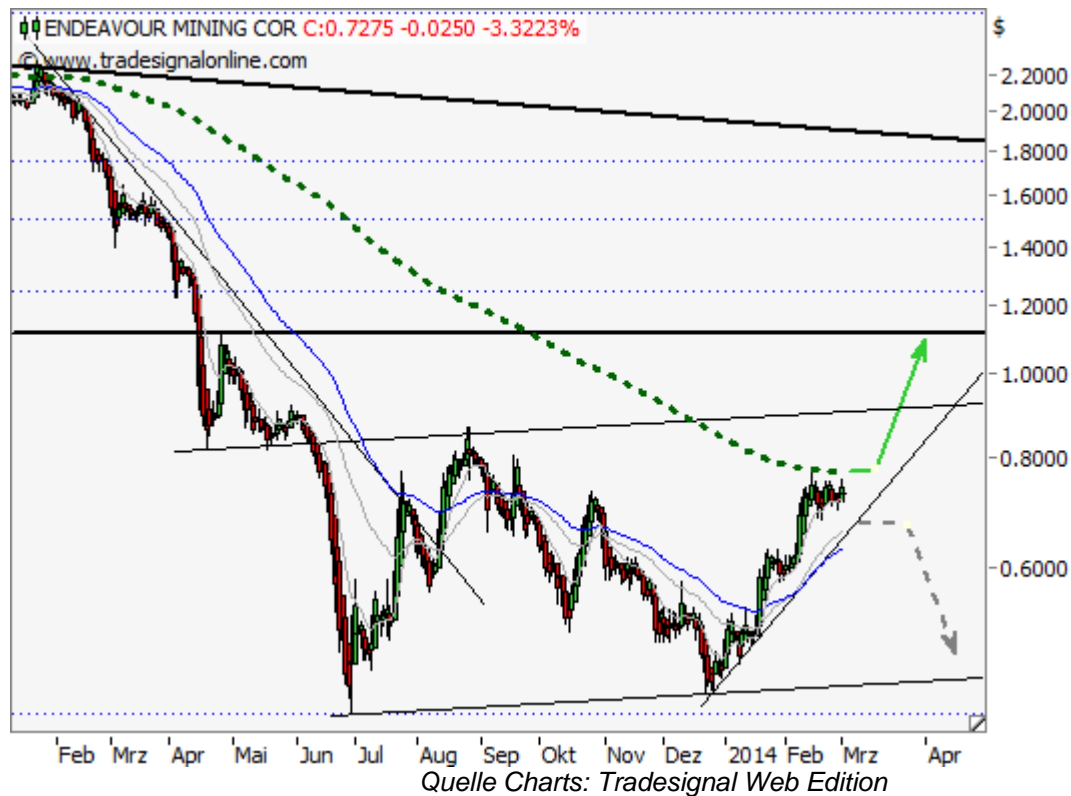


Fazit:

Neben der Aufwärtsstruktur seit Sommer letzten Jahres etablierte sich überdies noch seit Dezember ein kurzfristiger Aufwärtstrend, welcher die Aktie zusätzlichen Halt bietet. Allerdings muss dieser gar nicht in Anspruch genommen werden, denn wie bereits getitelt und im Eingang erwähnt, ist es nunmehr der SMA200, welcher bei Überwindung dem Titel raschen Auftrieb bescheren könnte. Oberhalb von 0,77 USD in Verbindung des Ausbruchs über das letzte Reaktionshochs bei 0,78 USD sollte daher unmittelbare Zugewinne bis 0,92 USD erwartet werden.

Ein Anstieg über 0,95 USD lässt im weiteren Verlauf einen Angriff auf den Widerstand bei rund 1,10 USD erwarten. Das Penny-Stock-Universum würde folglich der Vergangenheit angehören, was ohne Zweifel sichtlich Entspannung mit sich bringen dürfte.

Kommt es jedoch zum Ausbruch unter 0,65 USD, wäre die Situation schlagartig neu zu bewerten. Mitsamt neuem Mehrwochentief könnte es nämlich dann, inklusive Bruch des kurzfristigen Aufwärtstrends, zu einem Impuls gen Süden bis 0,60 USD und im Ausdehnungsfall sogar bis rund 0,50 USD kommen. Zwischen 0,45 und 0,50 USD könnte dann der Versuch starten sich an der seit Sommer 2013 flach verlaufenden Aufwärtstrendlinie erneut zu fangen. Höchst kritisch wären Notierungen unterhalb von 0,43 USD anzusehen.



Long Szenario:

Der Seitwärtslauf auf aktuellem und zugleich hohem Niveau stimmt zuversichtlich in Sachen eines baldigen Ausbruchs. Sollte sich die Aktie daher für Kurse über 0,78 USD entscheiden, wäre in einem ersten Lauf Zugewinne bis 0,92 USD zu erwarten, bevor es darüber zu einer Anschlussperformance bis 1,10 USD kommen könnte.

Short Szenario:

Bleibt hingegen weitere Aufwärtsdrive aus, sollte man zwingend auf den kurzfristigen Aufwärtstrend seit Mitte Dezember achten. Speziell Kurse unter 0,65 USD dürften Anlass genug für Verkaufsaktivitäten sein, so dass die Aktie in der Folge bis 0,60 USD und darunter bis in den Bereich von 0,45 bis 0,50 USD zurückfallen könnte.

© Christian Kämmerer
Freiberuflicher Technischer Analyst

Offenlegung gemäß § 34b WpHG wegen möglicher Interessenkonflikte: Der Autor ist in den besprochenen Wertpapieren bzw. Basiswerten derzeit nicht investiert.

Dieser Artikel stammt von Minenportal.de

Die URL für diesen Artikel lautet:

<https://www.minenportal.de/artikel/26830--Endeavour-Mining---Weiteres-Potenzial-ueber-dem-SMA200.html>

Für den Inhalt des Beitrages ist allein der Autor verantwortlich bzw. die aufgeführte Quelle. Bild- oder Filmrechte liegen beim Autor/Quelle bzw. bei der vom ihm benannten Quelle. Bei Übersetzungen können Fehler nicht ausgeschlossen werden. Der vertretene Standpunkt eines Autors spiegelt generell nicht die Meinung des Webseiten-Betreibers wieder. Mittels der Veröffentlichung will dieser lediglich ein pluralistisches Meinungsbild darstellen. Direkte oder indirekte Aussagen in einem Beitrag stellen keinerlei Aufforderung zum Kauf-/Verkauf von Wertpapieren dar. Wir wehren uns gegen jede Form von Hass, Diskriminierung und Verletzung der Menschenwürde. Beachten Sie bitte auch unsere [AGB/Disclaimer](#)!

Die Reproduktion, Modifikation oder Verwendung der Inhalte ganz oder teilweise ohne schriftliche Genehmigung ist untersagt!
Alle Angaben ohne Gewähr! Copyright © by Minenportal.de 2007-2025. Es gelten unsere [AGB](#) und [Datenschutzrichtlinien](#).