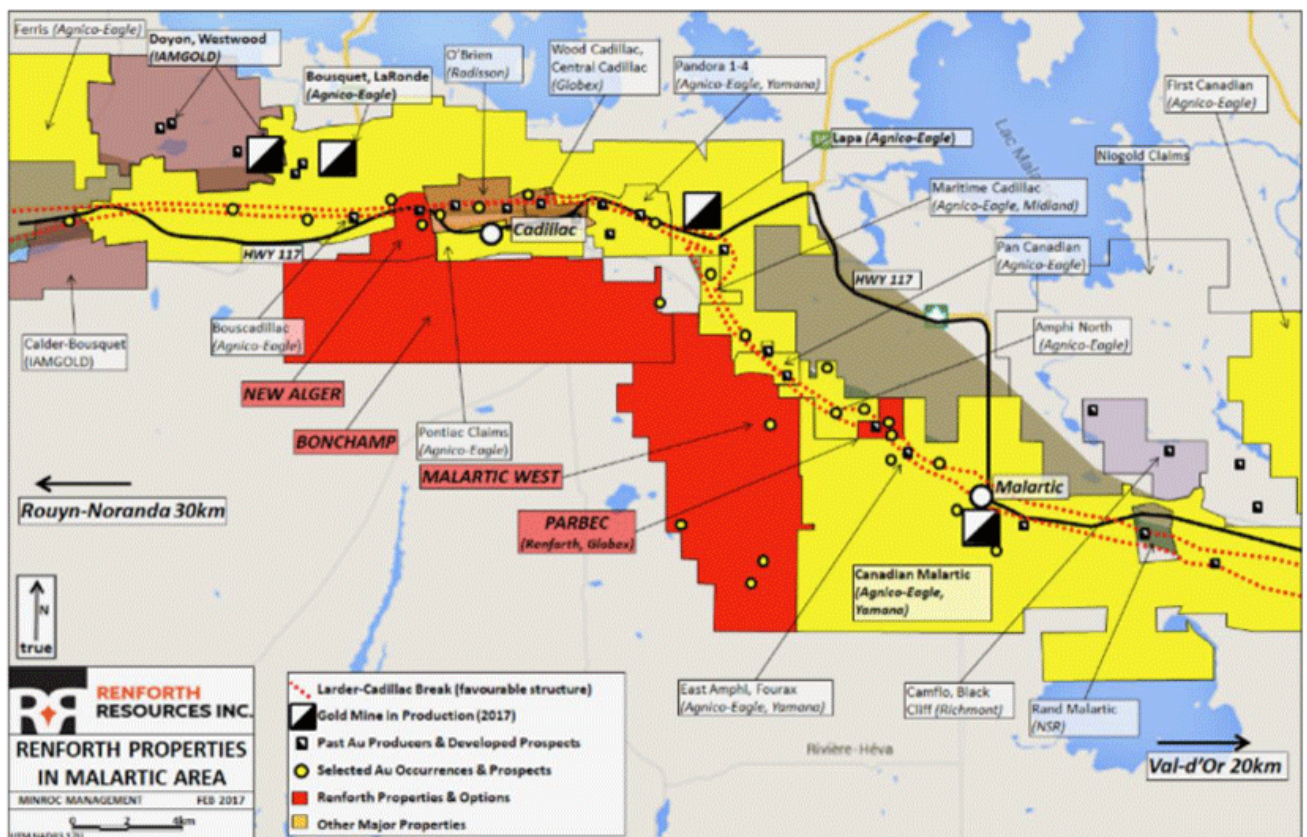


Renforth Resources Corp. - Fast 1 Mio. oz Gold für 8 Mio. CAD

26.02.2020 | [Jan Kneist \(Metals & Mining\)](#)

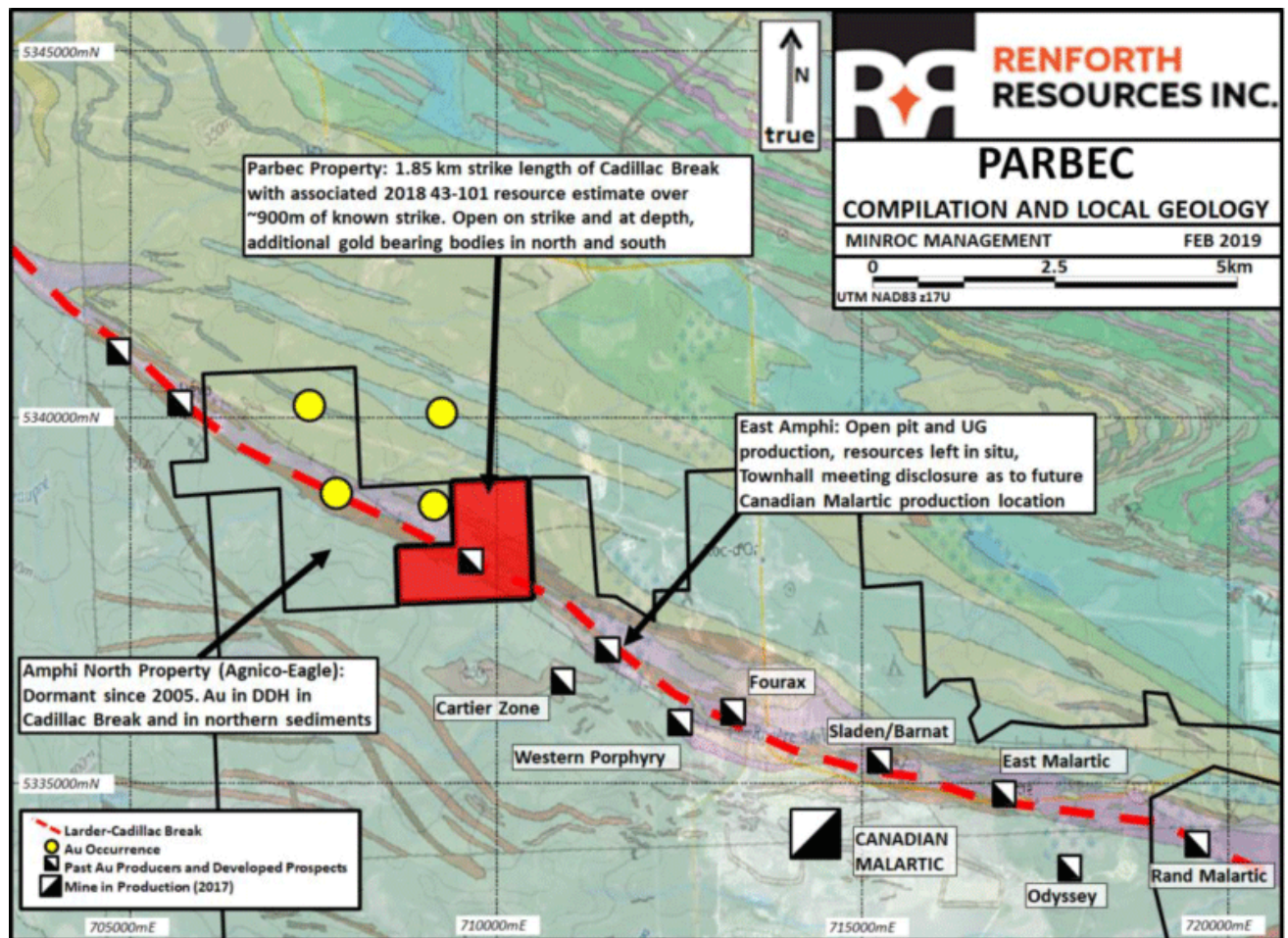
Goldressourcen zum Spottpreis? Und dazu noch in einem erstklassigen Rechtsbereich und einem Gebiet, das für große Entdeckungen berühmt war und ist und in dem sich heute bedeutende kanadische Goldminen? Ja, das gibt es noch!

Der kanadische Junior-Explorer [Renforth Resources Corp.](#) (WKN: A2H9TN) tummelt sich im Westen der Provinz Quebec, entlang des Cadillac Bruchs, und in seiner unmittelbaren Umgebung finden sich mehrere aktive Goldminen von branchenführenden Unternehmen, darunter LaRonde ([Agnico-Eagle](#)), Westwood ([Iamgold](#)), Canadian Malartic (Agnico-Eagle, [Yamana](#)) sowie mehrere historische Minen.



Parbec

Das Parbec Projekt beherbergt Renforth's größte Ressource. Es deckt ca. 1,85 km Streichlänge des Cadillac Bruchs ab. Die Ressource befindet sich in einer Tiefe von maximal 200 m und ist entlang des Streichens und zur Tiefe hin offen. Die riesige Canadian Malartic Mine befindet sich nur wenige km südöstlich.



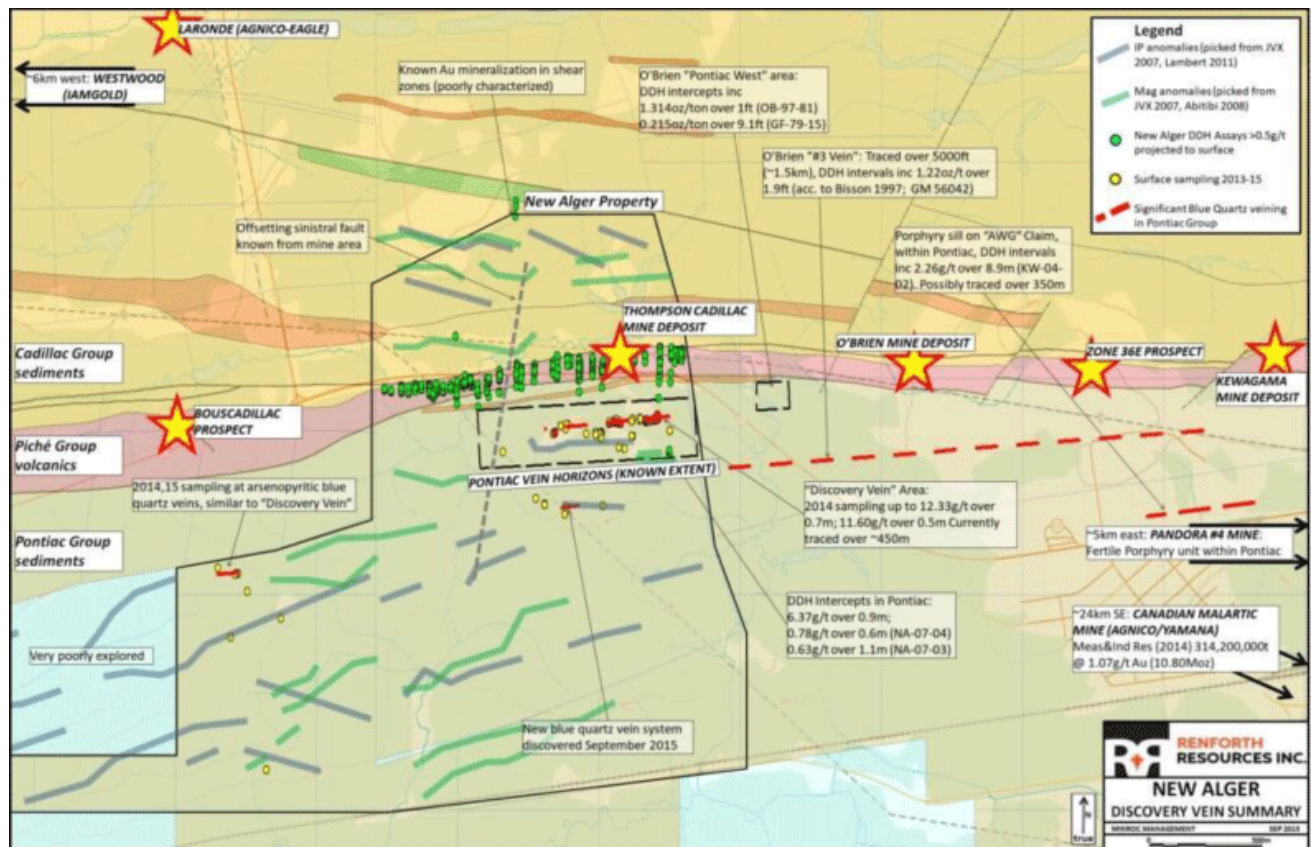
Die aktuelle Ressource (Sept. 2018) beträgt:

| Kategorie | Tonnage (t) | Gehalt (g/t) | Unzen |
|------------|-------------|--------------|---------|
| Abgeleitet | 9.659.636 | 2,33 | 656.875 |
| Angezeigt | 368.105 | 3,47 | 37.224 |

Eine neue NI 43-101 Ressourcenschätzung, die nach dem Stichtag der alten Schätzung durchgeführte Arbeiten beinhaltet, ist in Vorbereitung.

New Alger

Das zu 100% eigene New Alger Projekt grenzt Nordwestlich an das Malartic West Projekt an. Es besitzt eine erste abgeleitete Ressource von 237.000 oz Gold bis in eine Tiefe von 200 m.



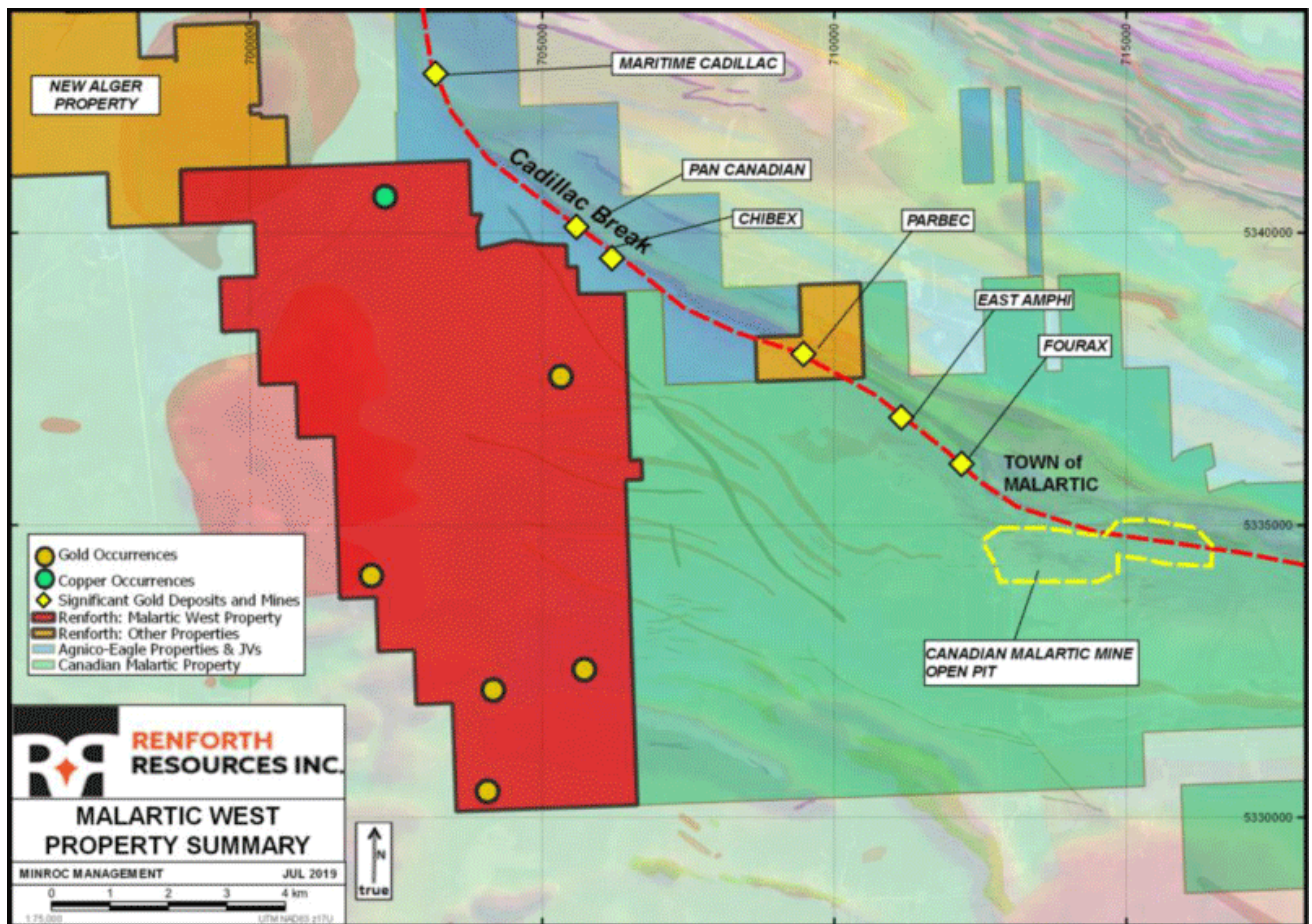
Explorationsziel ist bekannte Mineralisierung in Tiefen zwischen 200 und 350 m, um die Ressourcen aufzustufen. Zusätzlich zu dieser Ressource im Minengebiet Thompson-Cadillac des Projekts am Cadillac-Bruch hat Renforth entdeckt, dass sich in den Pontiac-Sedimenten im Süden des Minengebiets mehrere goldhaltige Quarzader-"Horizonte" befinden, die parallel zum Cadillac-Bruch verlaufen. Der "Discovery Vein"-Horizont hat die bisher größte Exploration erlebt, die von Renforth über eine Entfernung von mehr als 450 m verfolgt wurde; diese Ader wurde in den 1930er Jahren ebenfalls von unter Tage aus exploriert.

Die aktuelle Ressource (Juli 2014) beträgt:

| Kategorie | Tonnage (t) | Gehalt (g/t) | Unzen |
|------------|-------------|--------------|---------|
| Abgeleitet | 3.505.000 | 2,1 | 237.000 |

Malartic West

Das zu 100% eigene Malartic West Projekt umfasst 53 km² und grenzt direkt an das Canadian Malartic Projekt mit der gleichnamigen Mine an. Das Projekt umfasst die Pontiac Sedimente und ist an mehreren Stelle nur wenige 100 m vom Cadillac Bruch entfernt. Renforth ist hier in der frühen Explorationsphase und wendet hier die gleichen Techniken an, die schon bei New Alger und Parbec zu Explorationserfolgen führten.



Daneben besitzt Renforth das Nixon-Bartleman Projekt westlich von Timmins, Ontario, das über 500 gebohrt und untersucht wurde und von dem man Kanalproben entnahm. Dieses Projekt bedarf weiterer Arbeiten, um die Ausdehnung der Mineralisierung zu definieren. Denain-Pershing liegt ca. 10 km östlich der früheren Chimo Mine im Cadillac Bruch. O3 Mining hat eine Option an dem Projekt.

Research

Smallcaps Investment Research empfiehlt Renforth Resources mit einem Kursziel von 0,12 CAD, 200% über dem heutigen Kurs.

Das Unternehmen verfüge schon über eine attraktive Ressource mit Vergrößerungspotential in einem strategisch wichtigen Gebiet. Es stellt damit auch ein potentiell Übernahmziel dar.

Den vollständigen Report können Sie [hier](#) nachlesen.

Weitere Informationen

• Renforth Resources Inc. [Webseite](#)

• Renforth (deutsch) auf [Goldseiten](#)

© Jan Kneist
Metals & Mining Consult Ltd.

Risiko-Hinweise:

Dieser Beitrag stellt keine Kauf oder Verkaufsempfehlung des besprochenen Unternehmens dar und es wird darauf hingewiesen, daß der Autor keinerlei Haftung für mögliche Vermögensschäden übernimmt. Jedes

Aktieninvestment ist risikobehaftet bis hin zu einem möglichen Totalverlust und jeder Leser ist für seine Anlageentscheidungen selber verantwortlich. Konsultieren Sie Ihren Anlageberater.

Pflichtangaben nach § 34b WpHG und FinAnV

Wesentliche Informationsquellen für die Erstellung dieses Dokumentes sind Veröffentlichungen in in- und ausländischen Medien wie Informationsdienste, Wirtschaftspresse, Fachpresse, veröffentlichte Statistiken, Ratingagenturen sowie Veröffentlichungen des analysierten Emittenten / interne Erkenntnisse des analysierten Emittenten.

Zum heutigen Zeitpunkt ist das Bestehen folgender Interessenkonflikte möglich: Herr Kneist / die Metals & Mining Consult Ltd. und / oder mit diesen verbundene Unternehmen:

- 1) stehen in Geschäftsbeziehungen zu dem Emittenten bzw. verbundenen Parteien des Emittenten.**
- 2) sind am Grundkapital des Emittenten beteiligt oder könnten dies sein.**
- 3) waren innerhalb der vorangegangenen zwölf Monate an der Führung eines Konsortiums beteiligt, das Finanzinstrumente des Emittenten im Wege eines öffentlichen Angebots emittierte.*
- 4) betreuen Finanzinstrumente des Emittenten an einem Markt durch das Einstellen von Kauf- oder Verkaufsaufträgen.*
- 5) haben innerhalb der vorangegangenen zwölf Monate mit Emittenten, die selbst oder deren Finanzinstrumente Gegenstand der Finanzanalyse sind, eine Vereinbarung über Dienstleistungen im Zusammenhang mit Investmentbanking-Geschäften geschlossen oder Leistung oder Leistungsversprechen aus einer solchen Vereinbarung erhalten.*

Dieser Artikel stammt von [Minenportal.de](https://www.minenportal.de)

Die URL für diesen Artikel lautet:

<https://www.minenportal.de/artikel/300670--Renforth-Resources-Corp.---Fast-1-Mio.-oz-Gold-fuer-8-Mio.-CAD.html>

Für den Inhalt des Beitrages ist allein der Autor verantwortlich bzw. die aufgeführte Quelle. Bild- oder Filmrechte liegen beim Autor/Quelle bzw. bei der vom ihm benannten Quelle. Bei Übersetzungen können Fehler nicht ausgeschlossen werden. Der vertretene Standpunkt eines Autors spiegelt generell nicht die Meinung des Webseiten-Betreibers wieder. Mittels der Veröffentlichung will dieser lediglich ein pluralistisches Meinungsbild darstellen. Direkte oder indirekte Aussagen in einem Beitrag stellen keinerlei Aufforderung zum Kauf-/Verkauf von Wertpapieren dar. Wir wehren uns gegen jede Form von Hass, Diskriminierung und Verletzung der Menschenwürde. Beachten Sie bitte auch unsere [AGB/Disclaimer!](#)

Die Reproduktion, Modifikation oder Verwendung der Inhalte ganz oder teilweise ohne schriftliche Genehmigung ist untersagt!
Alle Angaben ohne Gewähr! Copyright © by [Minenportal.de](https://www.minenportal.de) 2007-2025. Es gelten unsere [AGB](#) und [Datenschutzrichtlinien](#).