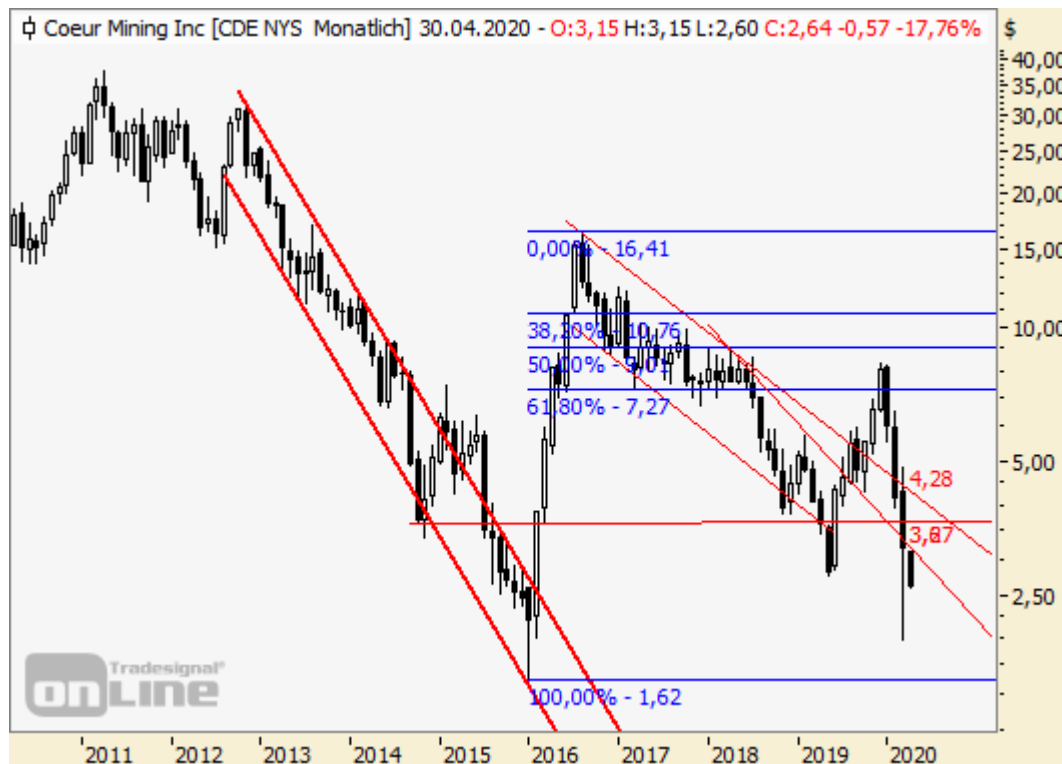


# Coeur Mining bleibt schwach mit -17,76% zum Aprilstart

02.04.2020 | [Christian Kämmerer](#)

Das amerikanische Silberminenunternehmen [Coeur Mining Inc.](#) hatte schon zu letzten [Analyse vom Januar](#) (24.01.) deutliche Schwierigkeit in Sachen Performance und Jahresauftakt. Unabhängig der März-Korrektur verlor die Aktie direkt zum Auftakt in den April beinahe 18% an Wert und verbleibt daher in einer schwachen und zugleich schwierigen Situation, welche noch längst nicht ausgestanden scheint.



Quelle Charts: Tradesignal Web Edition

## Fazit:

Der äußerst düstere Verlauf seit dem Jahresstart beläuft sich in der Spitze auf mehr als 75% Kursverlust bei dieser Aktie. So wie es mit dem gestrigen Monatsauftakt in den April erscheint, scheint das finale Tief noch nicht gefunden und somit sollte man sich auf einen volatilen und zugleich spannenden Aprilverlauf einstellen.

Grundsätzlich bleibt dabei die Tendenz bärisch, sodass man nach dem schwachen Wochen- und Monatsauftakt ggf. mit einem kleinen Impuls gen Norden rechnen kann, bevor es schließlich unterhalb von 2,50 USD weiter bis zum März-Tief bei 1,98 USD abwärts gehen dürfte. Unterhalb dessen wartet dann noch das Tief vom Januar 2016 bei exakt 1,62 USD auf einen möglichen Test. Die Lage bleibt dementsprechend wenig rosig.

Ansätze einer größeren Entspannung wären ohnehin erst über dem Level von 3,85 USD zu erwarten. Ein Comeback darüber inkl. einer entsprechenden Stabilisierung erlaubt im weiteren Verlauf Kurssteigerungen bis 4,50 USD und ggf. darüber hinaus bis zum nächsten Widerstand bei 5,50 USD. Erst bei einer solchen Wiederbelebung bis 4,50 bzw. 5,50 USD wären mittelfristig weitere bullisch ausgerichtete Denkansätze legitim.



Quelle Charts: Tradesignal Web Edition

#### Long Szenario:

Außer einem kurzen Gegenlauf erweckt die Aktie wenig Hoffnung für einen Rebound. Erste positive Lichtblicke sind in diesem Zusammenhang oberhalb von 3,85 USD denkbar, um im weiteren Verlauf zusätzliche Gewinn in Richtung von 4,50 USD und dem folgend 5,50 USD zu ermöglichen.

#### Short Szenario:

Sofern es eine Erholung bis in den Bereich von 3,00 USD geben würde, könnten sich die Bären bereits schon wieder freuen. Denn bereits dort stehen die Chancen zur Wiederaufnahme eines Abwärtsimpulses bis 2,50 USD günstig, bevor darunter Abgaben bis 1,98 USD und tiefer bis zum Tief aus 2016 bei 1,62 USD zu erwarten wären.

© Christian Kämmerer  
Head of German Speaking Markets  
[www.jfdbank.com](http://www.jfdbank.com)

*Offenlegung gemäß § 34b WpHG wegen möglicher Interessenkonflikte: Der Autor ist in den besprochenen Wertpapieren bzw. Basiswerten derzeit nicht investiert.*

Dieser Artikel stammt von [Minenportal.de](http://Minenportal.de)  
Die URL für diesen Artikel lautet:  
<https://www.minenportal.de/artikel/303722--Coeur-Mining-bleibt-schwach-mit--1776Prozent-zum-Aprilstart.html>

Für den Inhalt des Beitrages ist allein der Autor verantwortlich bzw. die aufgeführte Quelle. Bild- oder Filmrechte liegen beim Autor/Quelle bzw. bei der vom ihm benannten Quelle. Bei Übersetzungen können Fehler nicht ausgeschlossen werden. Der vertretene Standpunkt eines Autors spiegelt generell nicht die Meinung des Webseiten-Betreibers wieder. Mittels der Veröffentlichung will dieser lediglich ein pluralistisches Meinungsbild darstellen. Direkte oder indirekte Aussagen in einem Beitrag stellen keinerlei Aufforderung zum Kauf-/Verkauf von Wertpapieren dar. Wir wehren uns gegen jede Form von Hass, Diskriminierung und Verletzung der Menschenwürde. Beachten Sie bitte auch unsere [AGB/Disclaimer](#)!

Die Reproduktion, Modifikation oder Verwendung der Inhalte ganz oder teilweise ohne schriftliche Genehmigung ist untersagt!  
Alle Angaben ohne Gewähr! Copyright © by Minenportal.de 2007-2025. Es gelten unsere [AGB](#) und [Datenschutzrichtlinien](#).