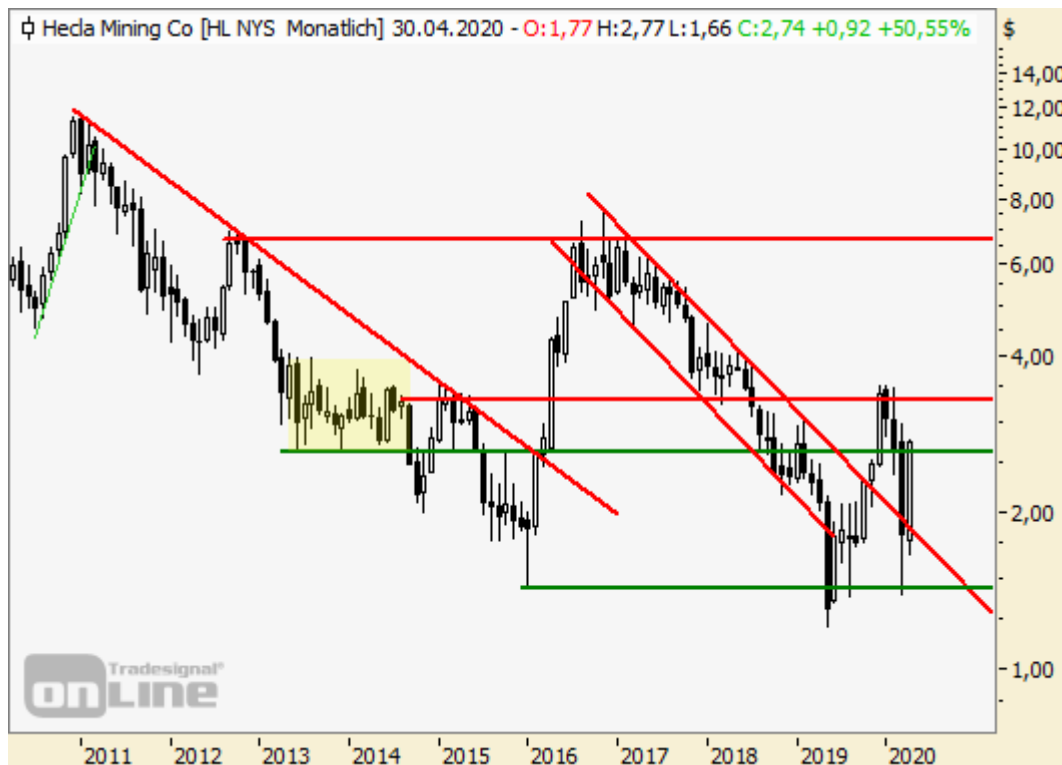


Hecla Mining mit 50%iger Performance

30.04.2020 | [Christian Kämmerer](#)

Noch im Januar scheiterte das nordamerikanische Minenunternehmen [Hecla Mining Company](#) am Widerstand, welchen sie offenbar in Kürze erneut attackieren will. Faktisch stürzte wenig überraschend auch diese Aktie im März-Verlauf massiv in die Tiefe und riss dabei sämtliche Unterstützungen. Bei rund 1,45 USD fanden sich jedoch, wie zuletzt im August 2019, wieder vermehrt Käufer und die Gegenbewegung war/wurde eingeleitet. Mehr dazu im Nachgang.



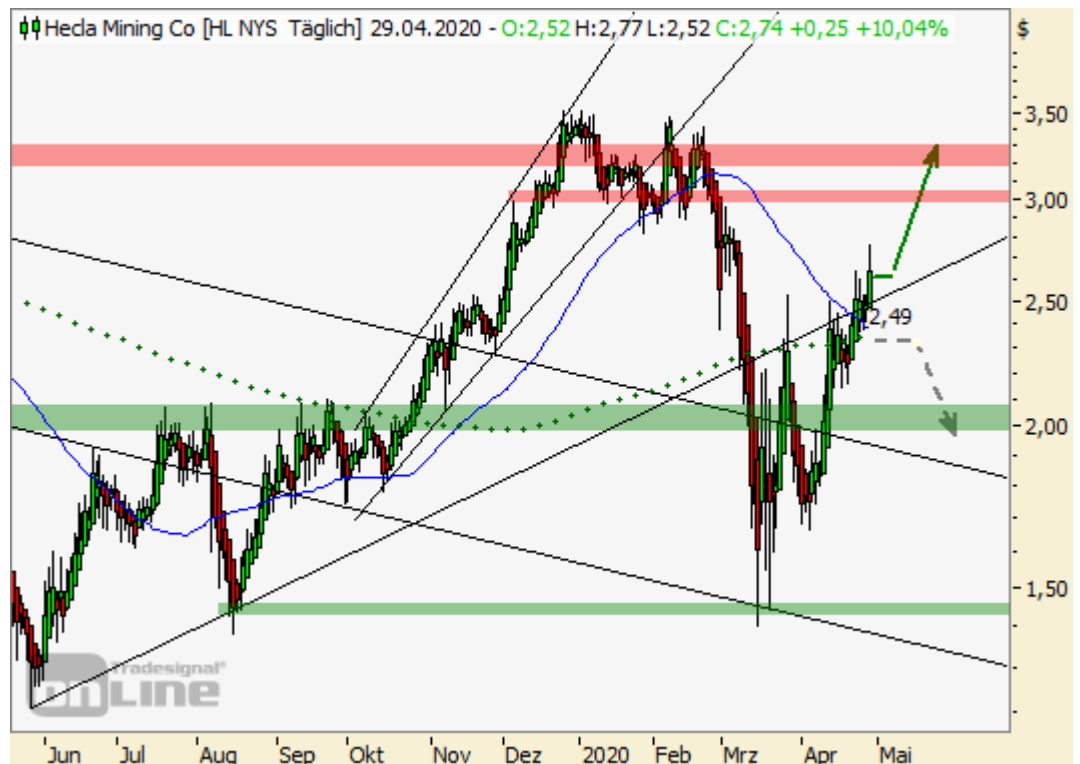
Quelle Charts: Tradesignal Web Edition

Fazit:

Mit einer äußerst ansehnlichen Performance von aktuell >50%, zum heute ablaufenden Handelsmonat April, kennzeichnet sich die Aktie bzw. das vielmehr das Interesse der Investoren sehr deutlich. Allein gestern schossen die Anteilsscheine über 10% empor und somit wird es spannend, ob dieser Schub weiter bis in den vorausliegenden Handelsmonat Mai getragen werden kann.

Oberhalb des unlängst zurückeroberten gleitenden 200-Tage-Durchschnitts (SMA - aktuell bei 2,35 USD), bleibt die Lage aussichtsreich. Die weitere Tendenz erlaubt dabei Kurse von 3,00 USD, bevor darüber die Widerstandszone vom Mai bei 3,30 USD erneut in den Fokus rücken dürfte. Somit wäre die Schockwelle vom März bestens überstanden und eine weitere mittelfristig deutliche Aufhellung der charttechnischen Gesamtlage geglückt.

Andererseits sollte man unterhalb von 2,35 USD mit einem Test der Unterstützungszone rund um 2,00 USD rechnen. Denn zum einen könnten dann stärkere Gewinnmitnahmen oder aber auch die Angst vor einem wiederkehrenden Ausverkauf den Druck schnell erhöhen. Faktisch müsste man für den weiteren Verlauf und bei Notierungen unterhalb von 2,00 USD mit weiteren Abgaben in Richtung 1,70 USD bzw. gar bis zum Ausverkaufstief vom März bei rund 1,45 USD rechnen. Dort würde sich dann einmal mehr beweisen müssen, ob dieses Level als tragbarer Boden dienen kann.



Quelle Charts: Tradesignal Web Edition

Long Szenario:

Die Bullen schlagen buchstäblich Alarm und strotzen nur so vor Kraft. Oberhalb von 2,35 USD bleibt die Lage dabei aussichtsreich und einem weiteren Lauf bis 3,00 USD scheint nichts im Weg zu stehen. Obgleich man sich spätestens zwischen 3,00 und dem Widerstand bei 3,30 USD durchaus auf Gewinnmitnahmen einstellen sollte.

Short Szenario:

Der Erholungstrend scheint sich fortsetzen zu wollen. Etwas Hoffnung könnten die Bären hingegen bei einem Rückgang unter 2,35 USD wittern, denn damit wäre der frisch begonnene Impuls definitiv beendet und einem Test der runden Marke von 2,00 USD sollte nichts im Weg stehen. Unterhalb von 2,00 USD müsste man gar mit Anschlussverlusten bis mindestens 1,70 USD rechnen.

© Christian Kämmerer
Head of German Speaking Markets
www.jfdbank.com

Offenlegung gemäß § 34b WpHG wegen möglicher Interessenkonflikte: Der Autor ist in den besprochenen Wertpapieren bzw. Basiswerten derzeit nicht investiert.

Dieser Artikel stammt von Minenportal.de
Die URL für diesen Artikel lautet:
<https://www.minenportal.de/artikel/305933--Hecla-Mining-mit-50Prozentiger-Performance.html>

Für den Inhalt des Beitrages ist allein der Autor verantwortlich bzw. die aufgeführte Quelle. Bild- oder Filmrechte liegen beim Autor/Quelle bzw. bei der vom ihm benannten Quelle. Bei Übersetzungen können Fehler nicht ausgeschlossen werden. Der vertretene Standpunkt eines Autors spiegelt generell nicht die Meinung des Webseiten-Betreibers wieder. Mittels der Veröffentlichung will dieser lediglich ein pluralistisches Meinungsbild darstellen. Direkte oder indirekte Aussagen in einem Beitrag stellen keinerlei Aufforderung zum Kauf-/Verkauf von Wertpapieren dar. Wir wehren uns gegen jede Form von Hass, Diskriminierung und Verletzung der Menschenwürde. Beachten Sie bitte auch unsere [AGB/Disclaimer!](#)

Die Reproduktion, Modifikation oder Verwendung der Inhalte ganz oder teilweise ohne schriftliche Genehmigung ist untersagt!
Alle Angaben ohne Gewähr! Copyright © by [Minenportal.de](#) 2007-2025. Es gelten unsere [AGB](#) und [Datenschutzrichtlinien](#).