

Endeavour Mining Corp.: Abbau auf Kari Pump hat begonnen!

07.07.2020 | [Hannes Huster \(Der Goldreport\)](#)

Endeavour Mining gestern mit einer guten Nachricht: [Link](#).

Die Regierung in Burkina Faso hat dem Unternehmen die Abbaulizenz auf der Hounde Mine verlängert und inkludiert wurden die hochgradigen Lagerstätten im Kari-Gebiet.

[Endeavour](#) hat umgehend auf dem KARI PUMP Gebiet mit dem Abbau begonnen, auf dem man noch im 2. Quartal über 60.000 (!) Bohrmeter zur Kontrolle der Gehalte niedergebracht hat.

Das Management geht aufgrund dieses zügigen Produktionsstarts nun davon aus, dass man auf dem Hounde Gesamtgebiet die herausgegebene Prognose von 230.000 - 250.000 Unzen Gold im laufenden Jahr wohl eher am oberen Ende erreichen wird!

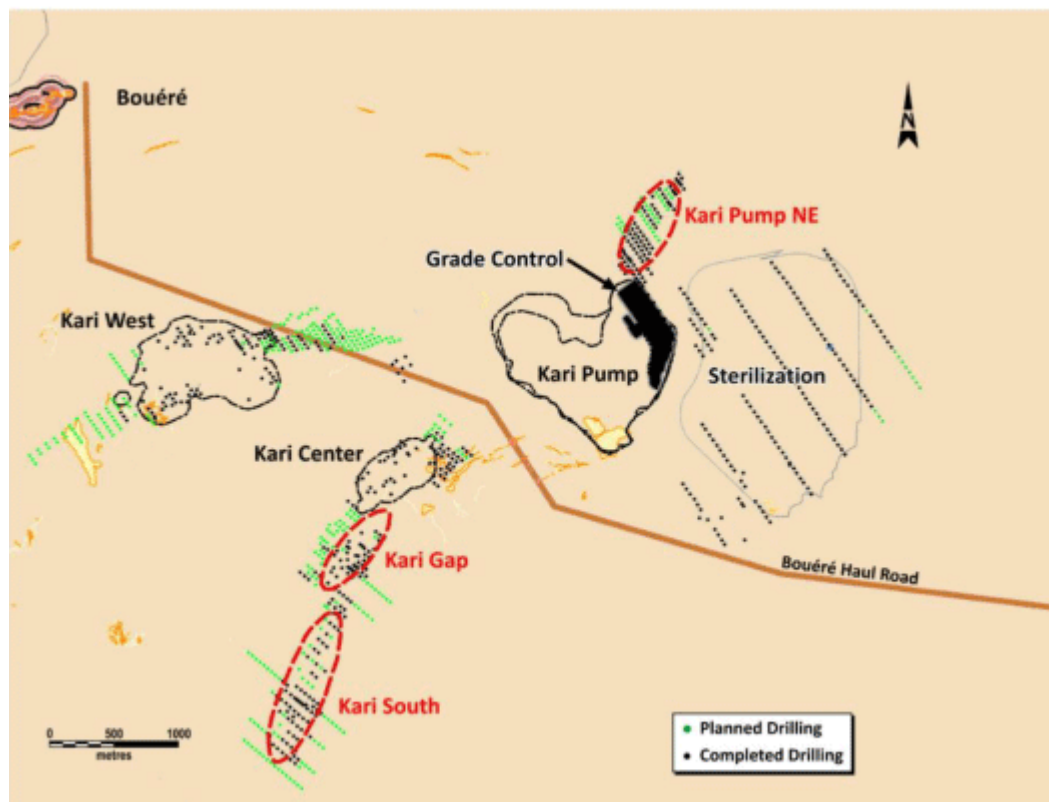


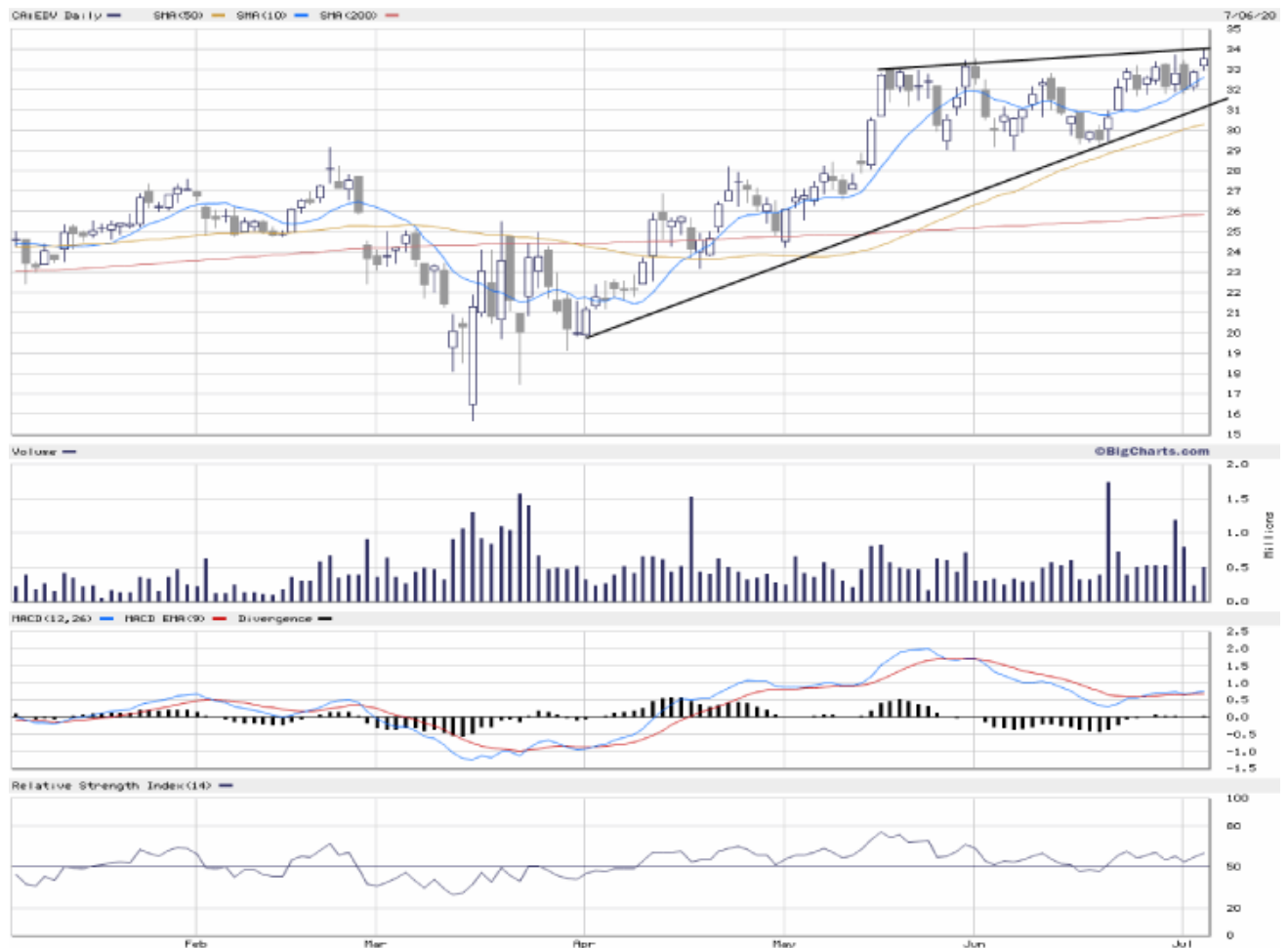
Abbildung 2 : Karte der Erkundung des Kari-Gebiets

Fazit:

Alles, was das Management von Endeavour in den vergangenen Jahren seit unserem Kauf angepackt hat, hat auch funktioniert. Eine schon fast beängstigte Erfolgsquote für ein Unternehmen, das in mehreren afrikanischen Ländern gleichzeitig operiert.

So ist es kein Wunder, dass der Großaktionär La Mancha nochmals für 100 Millionen USD Aktien gekauft hat.

Einen besseren Produzenten in Afrika, wie Endeavour Mining, findet man nur schwer.



© Hannes Huster

Quelle: Auszug aus dem Börsenbrief "[Der Goldreport](#)"

Pflichtangaben nach §34b WpHG und FinAnV

Wesentliche Informationsquellen für die Erstellung dieses Dokumentes sind Veröffentlichungen in in- und ausländischen Medien (Informationsdienste, Wirtschaftspresse, Fachpresse, veröffentlichte Statistiken, Ratingagenturen sowie Veröffentlichungen des analysierten Emittenten und interne Erkenntnisse des analysierten Emittenten).

Zum heutigen Zeitpunkt ist das Bestehen folgender Interessenkonflikte möglich: Hannes Huster und/oder Der Goldreport Ltd. mit diesen verbundene Unternehmen:

- 1) stehen in Geschäftsbeziehungen zu dem Emittenten.
- 2) sind am Grundkapital des Emittenten beteiligt oder könnten dies sein.
- 3) waren innerhalb der vorangegangenen zwölf Monate an der Führung eines Konsortiums beteiligt, das Finanzinstrumente des Emittenten im Wege eines öffentlichen Angebots emittierte.
- 4) betreuen Finanzinstrumente des Emittenten an einem Markt durch das Einstellen von Kauf- oder Verkaufsaufträgen.
- 5) haben innerhalb der vorangegangenen zwölf Monate mit Emittenten, die selbst oder deren Finanzinstrumente Gegenstand der Finanzanalyse sind, eine Vereinbarung über Dienstleistungen im Zusammenhang mit Investmentbanking-Geschäften geschlossen oder Leistung oder Leistungsversprechen aus einer solchen Vereinbarung erhalten.

Dieser Artikel stammt von [Minenportal.de](https://www.minenportal.de)

Die URL für diesen Artikel lautet:

<https://www.minenportal.de/artikel/311982--Endeavour-Mining-Corp.--Abbau-auf-Kari-Pump-hat-begonnen.html>

Für den Inhalt des Beitrages ist allein der Autor verantwortlich bzw. die aufgeführte Quelle. Bild- oder Filmrechte liegen beim Autor/Quelle bzw. bei der vom ihm benannten Quelle. Bei Übersetzungen können Fehler nicht ausgeschlossen werden. Der vertretene Standpunkt eines Autors spiegelt generell nicht die Meinung des Webseiten-Betreibers wieder. Mittels der Veröffentlichung will dieser lediglich ein pluralistisches Meinungsbild darstellen. Direkte oder indirekte Aussagen in einem Beitrag stellen keinerlei Aufforderung zum Kauf-/Verkauf von Wertpapieren dar. Wir wehren uns gegen jede Form von Hass, Diskriminierung und Verletzung der Menschenwürde. Beachten Sie bitte auch unsere [AGB/Disclaimer](#)!

Die Reproduktion, Modifikation oder Verwendung der Inhalte ganz oder teilweise ohne schriftliche Genehmigung ist untersagt!
Alle Angaben ohne Gewähr! Copyright © by [Minenportal.de](#) 2007-2025. Es gelten unsere [AGB](#) und [Datenschutzrichtlinien](#).