

Chalice Gold Mines Ltd.: Nachbar trifft - das könnte interessant werden

30.06.2018 | [Hannes Huster \(Der Goldreport\)](#)

Wie berichtet, hat sich Chalice Gold vor einigen Monaten große Projektpakete in der Region um die alte Bedigo Goldmine (22 Millionen Unzen Gold historische Produktion) gesichert.

Bislang war Chalice auf diesem großen Projektpaket allerdings noch nicht aktiv. Rechts sehen Sie die Karte mit den Gebieten von [Chalice Gold Mines](#).

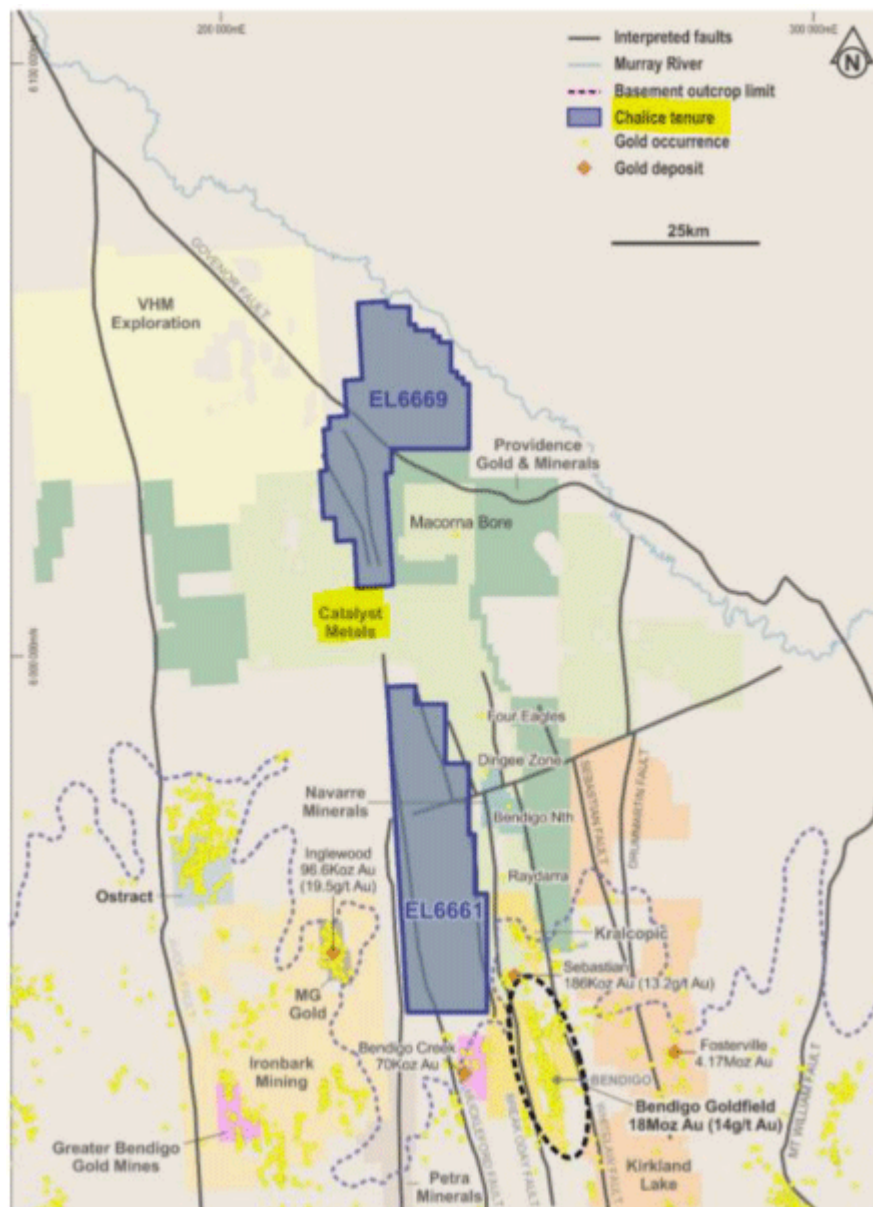


Figure 1. Project location map

Dazwischen liegen die Projekte von [Catalyst Metals](#) (ASX: CYL). Nun hat Catalyst in dieser Woche sehr spannende Bohrerergebnisse von diesen Gebieten veröffentlicht.

BEST-EVER GOLD INTERSECTIONS RECORDED AT FOUR EAGLES GOLD PROJECT

- Boyd's Dam Zone produces best gold intersection ever recorded at Four Eagles Gold Project
 - 16m @ 63.0g/t Au (including 12m @ 84g/t Au) in FERC222
 - Highest assay ever recorded at project of one-metre interval at 810.0g/t Au
- Twenty other RC holes at Boyd's Dam with strong gold intersections, best intercepts were:
 - 21m @ 5.5g/t Au
 - 10m @ 10.5g/t Au
 - 14m @ 10.1g/t Au
 - 5m @ 36.2g/t Au
 - 13m @ 8.5g/t Au
 - 8m @ 10.2g/t Au

[Link](#)

Wir sehen ein "Monsterbohrloch" von 16 Metern mit 63 g/t Gold, inklusive 12 Metern mit 84 g/t Gold. Weitere schöne Treffer wurden ebenfalls gelandet.

Das sieht sehr interessant aus, was Catalyst hier getroffen hat. Catalyst kostet derzeit allerdings rund 100 Millionen AUD an der Börse. Die Aktie ist auf diese Ergebnisse von ca. 1,10 AUD auf 1,50 AUD gestiegen. Der Markt hat dem Unternehmen also 40% Mehrwert nach diesen Ergebnissen zugesprochen.

Chalice umschließt die Gebiete im Norden und Süden, wartet jedoch noch auf die Genehmigungen für die Projekte:

Chalice lodged two EL Applications (EL00661, 69) covering a total area of 1,300km² with the Victorian State Department in December 2017. The ELA's have recently been advertised and are now progressing through the final assessment process towards a decision to grant later this year.

Chalice is positioning itself to commence field work once the tenements are granted, and is currently reviewing previous exploration results and planning field activities. The Company has undertaken an initial compilation of regional gravity, aeromagnetic and geological datasets, which are interpreted to show a series of sub-parallel regional faults in Bendigo Zone sediments under the Murray Basin cover. The location of the two EL applications along the Mickelford Fault and other sub-parallel regional prospective faults is shown in Figure 1.

Fazit:

Ich werde einmal beim Management nachhören, wann man mit den Genehmigungen rechnen kann und wann es dann mit eigenen Explorationsarbeiten losgehen soll. Chalice kostet derzeit 36,5 Millionen AUD an der Börse, sitzt aber auf gepflegten 41 Millionen AUD in Cash!



© Hannes Huster

Quelle: Auszug aus dem Börsenbrief "[Der Goldreport](#)"

Pflichtangaben nach §34b WpHG und FinAnV

Wesentliche Informationsquellen für die Erstellung dieses Dokumentes sind Veröffentlichungen in in- und ausländischen Medien (Informationsdienste, Wirtschaftspresse, Fachpresse, veröffentlichte Statistiken, Ratingagenturen sowie Veröffentlichungen des analysierten Emittenten und interne Erkenntnisse des analysierten Emittenten).

Zum heutigen Zeitpunkt ist das Bestehen folgender Interessenkonflikte möglich: Hannes Huster und/oder Der Goldreport Ltd. mit diesen verbundene Unternehmen:

- 1) stehen in Geschäftsbeziehungen zu dem Emittenten.
- 2) sind am Grundkapital des Emittenten beteiligt oder könnten dies sein.
- 3) waren innerhalb der vorangegangenen zwölf Monate an der Führung eines Konsortiums beteiligt, das Finanzinstrumente des Emittenten im Wege eines öffentlichen Angebots emittierte.
- 4) betreuen Finanzinstrumente des Emittenten an einem Markt durch das Einstellen von Kauf- oder Verkaufsaufträgen.
- 5) haben innerhalb der vorangegangenen zwölf Monate mit Emittenten, die selbst oder deren Finanzinstrumente Gegenstand der Finanzanalyse sind, eine Vereinbarung über Dienstleistungen im Zusammenhang mit Investmentbanking-Geschäften geschlossen oder Leistung oder Leistungsversprechen aus einer solchen Vereinbarung erhalten.

Dieser Artikel stammt von [Minenportal.de](https://www.minenportal.de)

Die URL für diesen Artikel lautet:

<https://www.minenportal.de/artikel/39355-Chalice-Gold-Mines-Ltd.-Nachbar-trifft-das-koennte-interessant-werden.html>

Für den Inhalt des Beitrages ist allein der Autor verantwortlich bzw. die aufgeführte Quelle. Bild- oder Filmrechte liegen beim Autor/Quelle bzw. bei der vom ihm benannten Quelle. Bei Übersetzungen können Fehler nicht ausgeschlossen werden. Der vertretene Standpunkt eines Autors spiegelt generell nicht die Meinung des Webseiten-Betreibers wieder. Mittels der Veröffentlichung will dieser lediglich ein pluralistisches Meinungsbild darstellen. Direkte oder indirekte Aussagen in einem Beitrag stellen keinerlei Aufforderung zum Kauf-/Verkauf von Wertpapieren dar. Wir wehren uns gegen jede Form von Hass, Diskriminierung und Verletzung der Menschenwürde. Beachten Sie bitte auch unsere [AGB/Disclaimer](#)!

Die Reproduktion, Modifikation oder Verwendung der Inhalte ganz oder teilweise ohne schriftliche Genehmigung ist untersagt!
Alle Angaben ohne Gewähr! Copyright © by [Minenportal.de](https://www.minenportal.de) 2007-2025. Es gelten unsere [AGB](#) und [Datenschutzrichtlinien](#).