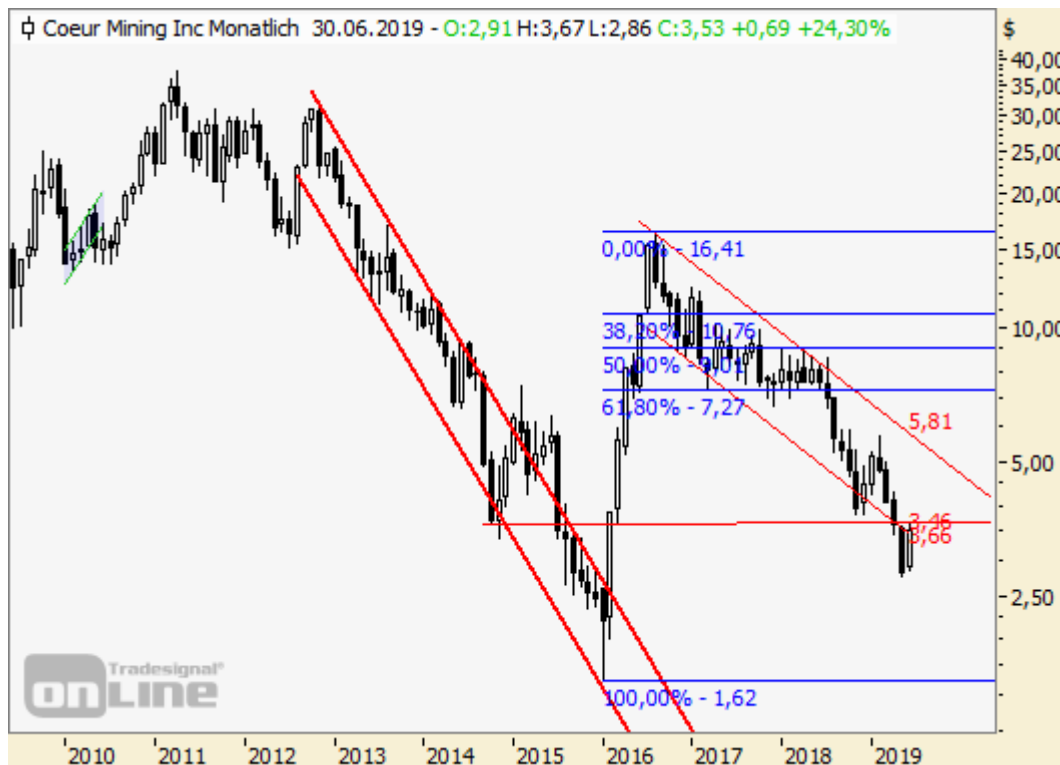


# Coeur Mining mit +24,30% im Juni

19.06.2019 | [Christian Kämmerer](#)

Das amerikanische Silberminenunternehmen [Coeur Mining Inc.](#) hielt sich zunächst an den Abwärtsfahrplan der vergangenen Analyse vom [2. April](#). Denn mit dem Scheitern am Widerstandsbereich von 5,50 USD deutete sich bereits ein Test bzw. gar ein Einbruch unter die Unterstützung bei 3,85 USD an. So geschehen taumelte die Aktie bis Ende Mai auf ein Kurstief bei 2,78 USD zurück. Bislang im Juni mit einem Gewinn von 24,30% - Rettung in letzter Not - mehr dazu im Fazit.



Quelle Charts: Tradesignal Web Edition

## Fazit:

Die Erholung seit Anfang des Monats lässt sich neben einer temporären Dollarschwäche auch durch damit einhergehende anziehende Edelmetallpreise erklären. Nunmehr notiert die Aktie allerdings im Nahbereich der früheren Unterstützung bei 3,85 USD, welche sich jetzt zu einem Widerstand wandelte. Für die weitere Entwicklung ist ein signifikanter Ausbruch erforderlich, um weitere Kurssteigerungen zu ermöglichen.

Oberhalb von 3,85 USD könnte man dann von einer weiteren Performance bis in den Bereich von 5,00 USD je Anteilsschein ausgehen, bevor darüber der Widerstand bei 5,50 USD interessant werden sollte. Faktisch ist der laufende Rettungsprozess noch nicht gänzlich abgeschlossen, denn mit dem Abtauchen unter 3,85 USD bestätigte die Aktie ihre eigentlich grundsätzlich vorherrschende Schwäche mit der Tendenz neue/weitere Mehrjahrestiefs zu generieren.

Sollte sich daher die aktuelle Erholung vor dem Widerstand bei 3,85 USD wieder umkehren, wäre erhöhte Vorsicht angebracht. Denn im weiteren Verlauf müsste man dann mit noch erheblicheren Verlusten bis zum Tief vom Februar 2016 bei 2,01 USD bzw. darunter sogar bis zum Januar-Tief desselben Jahres bei 1,62 USD ausgehen.



Quelle Charts: Tradesignal Web Edition

#### Long Szenario:

Ob die aktuell starke Erholung Fortsetzungspotenzial besitzt, wird sich am nunmehrigen Widerstand von 3,85 USD entscheiden. Nur ein Ausbruch bzw. eine Rückkehr darüber verspricht weiteres Potenzial auf der Oberseite. In diesem Kontext könnten Zugewinne bis 5,00 USD und dem folgend bis zum nächsten Widerstand bei 5,50 USD erfolgen.

#### Short Szenario:

Beginnt die laufende Erholung sich hingegen unterhalb von 3,85 USD zu erschöpfen, könnte sich der prozyklische Abwärtslauf weiter fortsetzen. Somit bleiben mittelfristigen Abgaben bis zum Tief der Monatskerze vom Februar 2016 bei 2,01 USD und im Worst-Case sogar das Tief vom Januar 2016 bei 1,62 USD im Fokus der Bären.

© Christian Kämmerer  
Head of German Speaking Markets  
[www.jfdbank.com](http://www.jfdbank.com)

*Offenlegung gemäß § 34b WpHG wegen möglicher Interessenkonflikte: Der Autor ist in den besprochenen Wertpapieren bzw. Basiswerten derzeit nicht investiert.*

Dieser Artikel stammt von [Minenportal.de](http://Minenportal.de)  
Die URL für diesen Artikel lautet:  
<https://www.minenportal.de/artikel/42405--Coeur-Mining-mit-2430Prozent-im-Juni.html>

Für den Inhalt des Beitrages ist allein der Autor verantwortlich bzw. die aufgeführte Quelle. Bild- oder Filmrechte liegen beim Autor/Quelle bzw. bei der vom ihm benannten Quelle. Bei Übersetzungen können Fehler nicht ausgeschlossen werden. Der vertretene Standpunkt eines Autors spiegelt generell nicht die Meinung des Webseiten-Betreibers wieder. Mittels der Veröffentlichung will dieser lediglich ein pluralistisches Meinungsbild darstellen. Direkte oder indirekte Aussagen in einem Beitrag stellen keinerlei Aufforderung zum Kauf-/Verkauf von Wertpapieren dar. Wir wehren uns gegen jede Form von Hass, Diskriminierung und Verletzung der Menschenwürde. Beachten Sie bitte auch unsere [AGB/Disclaimer!](#)

Die Reproduktion, Modifikation oder Verwendung der Inhalte ganz oder teilweise ohne schriftliche Genehmigung ist untersagt!  
Alle Angaben ohne Gewähr! Copyright © by [Minenportal.de](#) 2007-2025. Es gelten unsere [AGB](#) und [Datenschutzrichtlinien](#).