

Chalice Mining Ltd.: Umfassendes Update

19.10.2022 | [Hannes Huster \(Der Goldreport\)](#)

Chalice heute wieder mit einem sehr ausführlichen Update: [Link](#).

[Chalice Mining](#) gab bekannt, dass die jüngsten Bohrungen die interpretierte Ausdehnung der Gonneville-Intrusion bestätigt haben, die auf einer kürzlich durchgeführten seismischen 2D-Vermessung beruht.

Die Bohrungen stießen in einem 900 Meter tiefen Loch auf mehrere Zonen mit Sulfid-Mineralisierung, die als Fortsetzungen der hochgradigen G-Zonen unterhalb der Ressource interpretiert werden.

Bei Untersuchungen in dieser Bohrung wurden mehrere starke elektromagnetische Ziele außerhalb des Bohrlochs mit bis zu 10.000 Siemens wurden entdeckt.

Es wurde bestätigt, dass die nördliche Ausdehnung der Gonneville-Intrusion (und des Julimar-Komplexes) durch eine Verwerfung um etwa 650 m in west-nordwestlicher Richtung versetzt ist, was mit der seismischen Interpretation übereinstimmt.

Dieser Versatz erklärt die bisher enttäuschenden Ergebnisse auf dem Hartog-Ziel (Bohrungen zu weit im Osten angesetzt) und deutet drauf hin, dass die Gonneville-Ressource in der Tiefe unter dem Julimar Staatsforst verläuft.

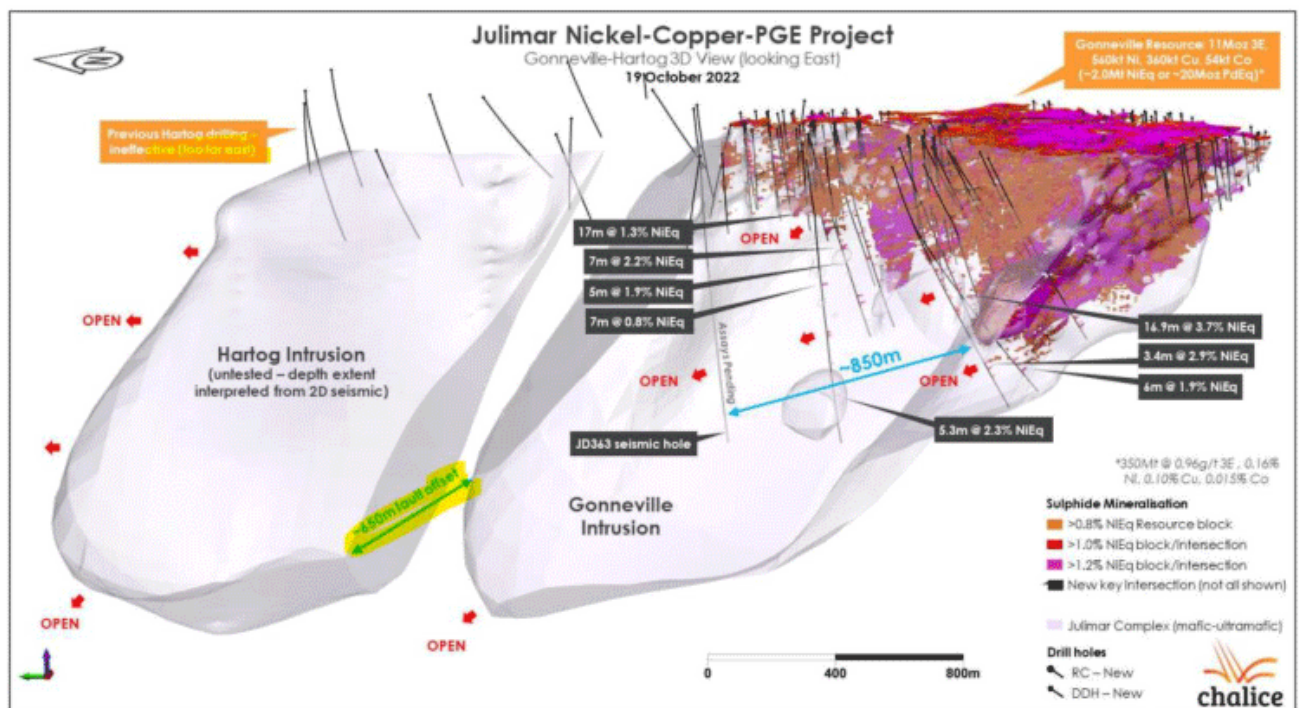


Figure 1. Gonneville and Hartog intrusions (~3.5km section of the Julimar Complex) 3D View (looking East).

Das Unternehmen ist auf mehrere Zonen mit Sulfid-Mineralisierung bis zu 1,2 km nördlich der Ressource gestoßen, die alle weiterhin offen sind.

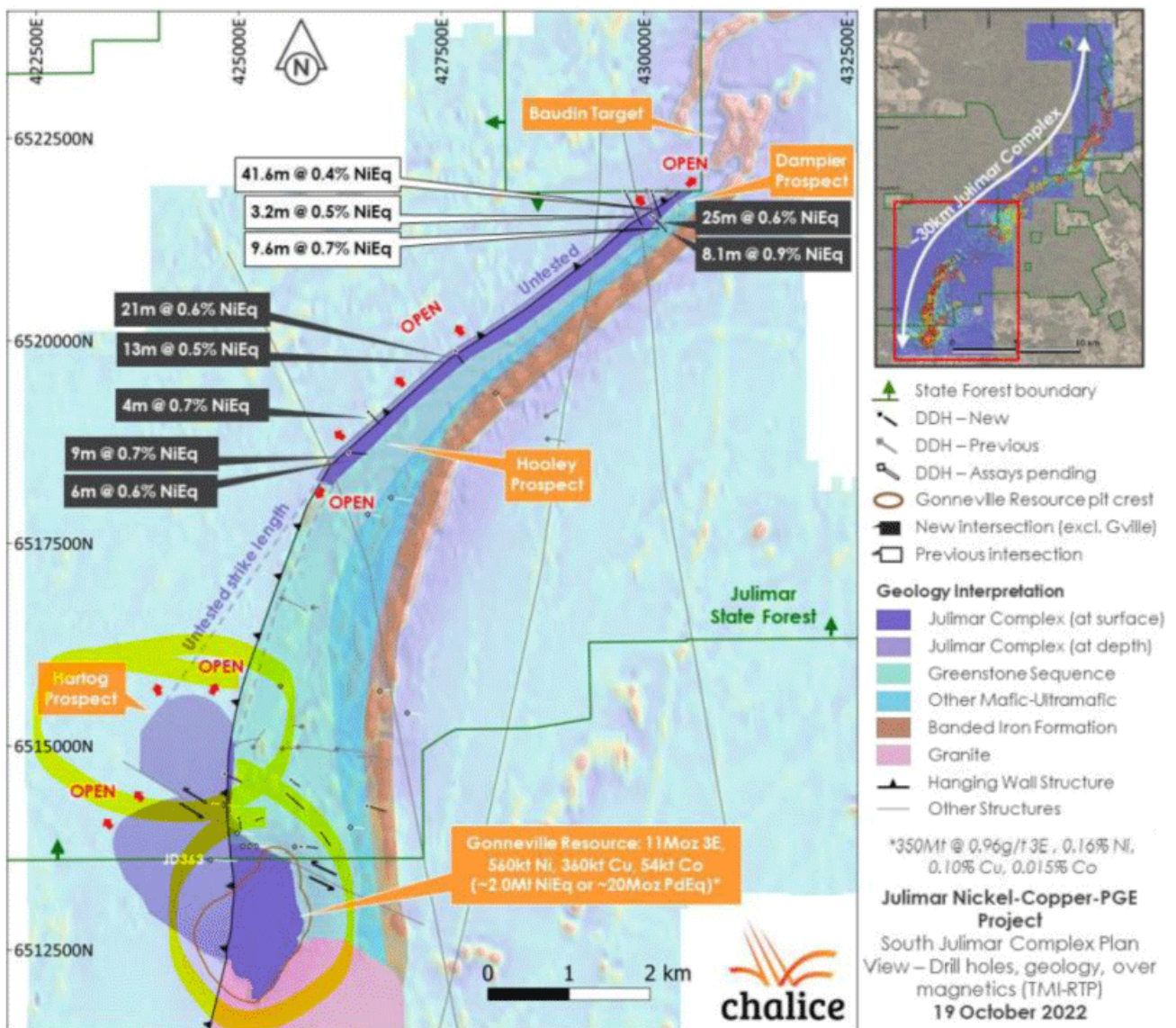


Figure 2. South Julimar Complex Plan View – drill holes, geology over airborne magnetics.

In der Zwischenzeit haben Erweiterungsbohrungen bei Gonneville die mineralisierten Zonen bis zu 600 Meter über die Ressource hinaus ausgedehnt.

Gonneville Resource Drilling

Extensional drilling targeting mineralisation down-dip of the Gonneville Resource continues to intersect significant zones of mineralisation. Drilling to date targeting the area down-plunge of high-grade zones is on broad spacings with holes generally greater than 100m apart. Significant down-dip extensional results include:

- « 70m @ 2.4g/t 3E, 0.2% Ni, 0.2% Cu, 0.02% Co (1.2% NiEq) from 638m (JD220W3), incl:
 - « 16.9m @ 7.9g/t 3E, 0.4% Ni, 0.6% Cu, 0.03% Co (3.5% NiEq) from 638m (JD220W3 – G2), incl:
 - « 3.8m @ 6.7g/t 3E, 1.3% Ni, 0.6% Cu, 0.09% Co (4.2% NiEq) from 638m, and:
 - « 9.9m @ 10.7g/t 3E, 0.1% Ni, 0.7% Cu, 0.01% Co (4.5% NiEq) from 645m

- « 3.4m @ 4.3g/t 3E, 0.7% Ni, 0.9% Cu, 0.04% Co (2.9% NiEq) from 718.5m (JD332W1 – G2);
- « 7m @ 5.0g/t 3E, 0.3% Ni, 0.3% Cu, 0.02% Co (2.2% NiEq) from 570m (JD337 – G11), incl:
 - « 3.1m @ 6.0g/t 3E, 0.4% Ni, 0.5% Cu, 0.03% Co (2.8% NiEq) from 573.9m;
- « 5.3m @ 5.5g/t 3E, 0.2% Ni, 0.6% Cu, 0.02% Co (2.3% NiEq) from 898m (JD018W1 – G4);
- « 6m @ 4.5g/t 3E, 0.2% Ni, 0.4% Cu, 0.02% Co (1.9% NiEq) from 821m (JD332W1 – G4), incl:
 - « 2.5m @ 9.6g/t 3E, 0.3% Ni, 0.8% Cu, 0.03% Co (3.9% NiEq) from 824.5m;
- « 5m @ 5.2g/t 3E, 0.1% Ni, 0.1% Cu, 0.02% Co (1.9% NiEq) from 437m (JD340);
- « 17m @ 1.6g/t 3E, 0.4% Ni, 0.4% Cu, 0.03% Co (1.3% NiEq) from 343m (JD348 – G8) incl:
 - « 5m @ 2.6g/t 3E, 0.8% Ni, 1.1% Cu, 0.08% Co (2.8% NiEq) from 343m;
- « 17.8m @ 2.0g/t 3E, 0.4% Ni, 0.1% Cu, 0.02% Co (1.1% NiEq) from 374m (JD348 – G3), incl:
 - « 4.8m @ 4.2g/t 3E, 0.8% Ni, 0.2% Cu, 0.05% Co (2.4% NiEq) from 387m.

Results from limited ongoing infill drilling within the Gonneville Resource are continuing to confirm the resource and geological model.

Dann gab es in der Meldung neben all den technischen Informationen und Bohrresultaten noch einen weiteren interessanten Punkt.

In Anbetracht der beträchtlichen Größe des Projekts erwägt Chalice einen strategischen Minderheits-Joint-Venture-Partner (oder Partner) zu finden, der über das technische Know-how, die Marktkennntnis und die Finanzkraft verfügt, um die Erschließung einer potenziellen Mine bei Gonneville zu unterstützen.

"Mehrere große internationale Handelshäuser, nachgelagerte Batterie- und Automobilhersteller haben bereits ihr Interesse bekundet und das jüngste Gesetz zur Inflationsbekämpfung in den Vereinigten Staaten hat zu einem erheblichen Anstieg des Interesses an Julimars großen Nickelsulfidvorkommen geführt."

Chalice teilte mit, dass die Gespräche mit potenziellen Partnern nur vorläufig seien und man sich darauf konzentriere, die Scoping-Studie für Gonneville noch vor Jahresende fertig zu stellen.

Given the considerable scale of the project, Chalice is considering securing a strategic minority joint venture partner (or partners) with the technical expertise, market familiarity and financial strength to assist in developing a potential mine at Gonneville.

Several large international trading houses, downstream battery and auto manufacturers have expressed interest to date, with the recent Inflation Reduction Act bill in the United States resulting in a significant increase in inbound interest in Julimar's large nickel sulphide endowment.

At this stage, discussions with potential partners are preliminary in nature and the Company is focused on delivering the Scoping Study for a Gonneville mine development in late 2022.

Fazit:

Chalice packt immer sehr viele Informationen in die Pressemeldungen, deshalb auch die längeren Ausführungen. Einfach gesprochen erscheint das Projekt noch lange nicht vollständig erkundet, obwohl man bislang schon eine Ressource von ca. 2 Millionen Tonnen Nickel-Äquivalent bzw. 20 Millionen Unzen Palladium-Äquivalent nachgewiesen hat. Auf Hartog zeigen die seismischen Untersuchungen und die darauffolgenden Bohrungen einen Versatz um 650 Meter an und sollte dies stimmen, dann würde dort noch viel Potenzial in der Tiefe schlummern.

Es bleibt abzuwarten, was die Auswertungen dieser Bohrungen bringen und auch die neu gefundenen elektromagnetischen Ziele. Sollte Hartog allerdings derart tief nennenswerte Ressourcen unterhalb des Staatsforstes beherbergen, würde das im Umkehrschluss vermutlich den Genehmigungsprozess vereinfachen, da man über Tage dort nicht viel tun muss.

Der Punkt mit dem strategischen Partner ist interessant und wurde erstmals offiziell angesprochen. Daher ist es wahrscheinlich, dass bereits ein konkretes Interesse besteht.

Die Aktie nahm die Meldung positiv auf und zog um gut 5% nach oben:



© Hannes Huster

Quelle: Auszug aus dem Börsenbrief "[Der Goldreport](#)"

Pflichtangaben nach §34b WpHG und FinAnV

Wesentliche Informationsquellen für die Erstellung dieses Dokumentes sind Veröffentlichungen in in- und ausländischen Medien (Informationsdienste, Wirtschaftspresse, Fachpresse, veröffentlichte Statistiken, Ratingagenturen sowie Veröffentlichungen des analysierten Emittenten und interne Erkenntnisse des analysierten Emittenten).

Zum heutigen Zeitpunkt ist das Bestehen folgender Interessenkonflikte möglich: Hannes Huster und/oder Der Goldreport Ltd. mit diesen verbundene Unternehmen:

- 1) stehen in Geschäftsbeziehungen zu dem Emittenten.
- 2) sind am Grundkapital des Emittenten beteiligt oder könnten dies sein.
- 3) waren innerhalb der vorangegangenen zwölf Monate an der Führung eines Konsortiums beteiligt, das Finanzinstrumente des Emittenten im Wege eines öffentlichen Angebots emittierte.
- 4) betreiben Finanzinstrumente des Emittenten an einem Markt durch das Einstellen von Kauf- oder Verkaufsaufträgen.
- 5) haben innerhalb der vorangegangenen zwölf Monate mit Emittenten, die selbst oder deren Finanzinstrumente Gegenstand der Finanzanalyse sind, eine Vereinbarung über Dienstleistungen im Zusammenhang mit Investmentbanking-Geschäften geschlossen oder Leistung oder Leistungsversprechen aus einer solchen Vereinbarung erhalten.

Hinweis Redaktion: Herr Huster ist Referent der diesjährigen [Internationalen Edelmetall- und Rohstoffmesse](#), die am 4. & 5. November 2022 in München stattfindet.

Dieser Artikel stammt von [Minenportal.de](#)

Die URL für diesen Artikel lautet:

<https://www.minenportal.de/artikel/483134--Chalice-Mining-Ltd.--Umfassendes-Update.html>

Für den Inhalt des Beitrages ist allein der Autor verantwortlich bzw. die aufgeführte Quelle. Bild- oder Filmrechte liegen beim Autor/Quelle bzw. bei der vom ihm benannten Quelle. Bei Übersetzungen können Fehler nicht ausgeschlossen werden. Der vertretene Standpunkt eines Autors spiegelt generell nicht die Meinung des Webseiten-Betreibers wieder. Mittels der Veröffentlichung will dieser lediglich ein pluralistisches Meinungsbild darstellen. Direkte oder indirekte Aussagen in einem Beitrag stellen keinerlei Aufforderung zum Kauf-/Verkauf von Wertpapieren dar. Wir wehren uns gegen jede Form von Hass, Diskriminierung und Verletzung der Menschenwürde. Beachten Sie bitte auch unsere [AGB/Disclaimer](#)!

Die Reproduktion, Modifikation oder Verwendung der Inhalte ganz oder teilweise ohne schriftliche Genehmigung ist untersagt!
Alle Angaben ohne Gewähr! Copyright © by [Minenportal.de](#) 2007-2026. Es gelten unsere [AGB](#) und [Datenschutzrichtlinien](#).